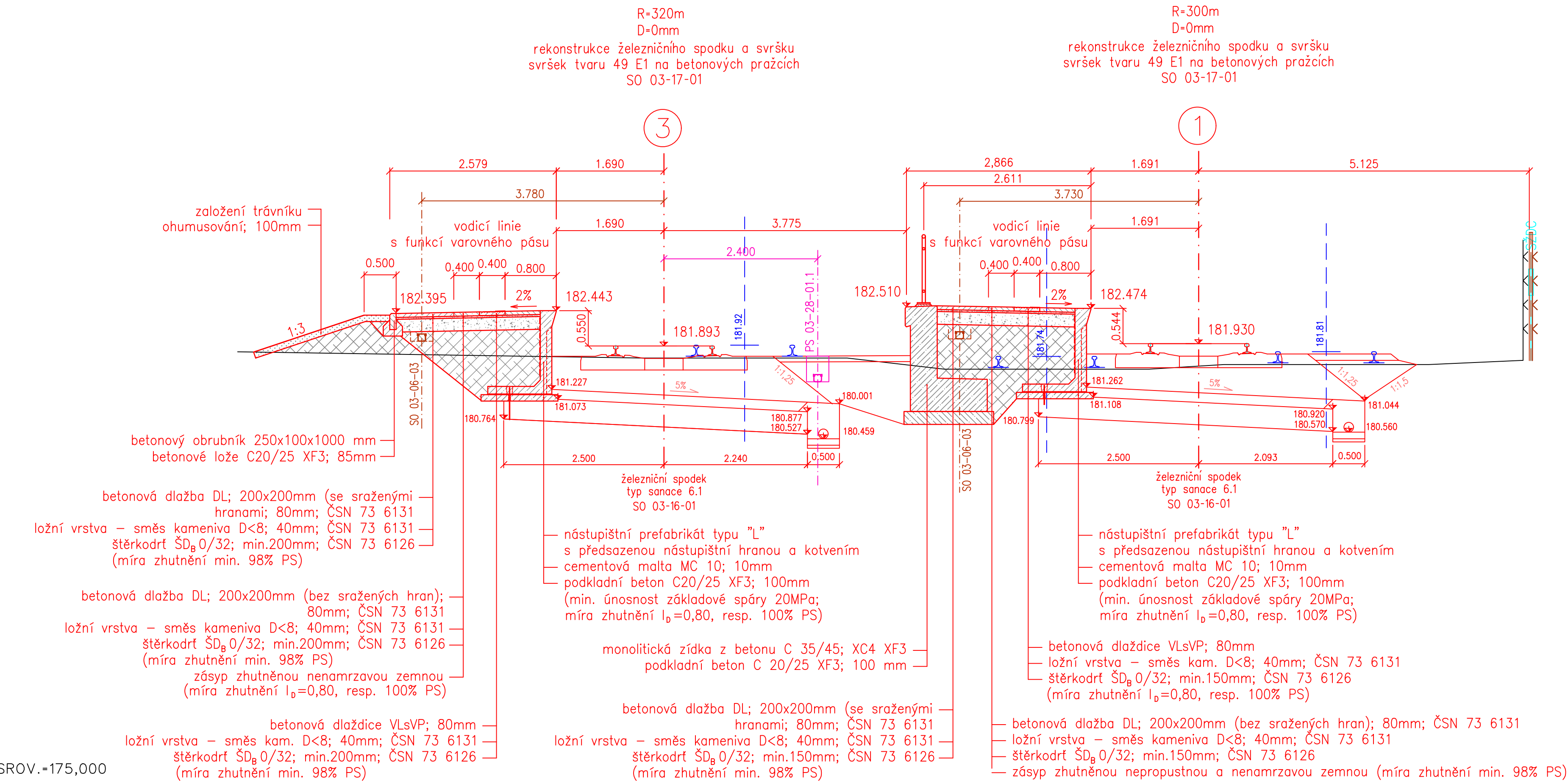
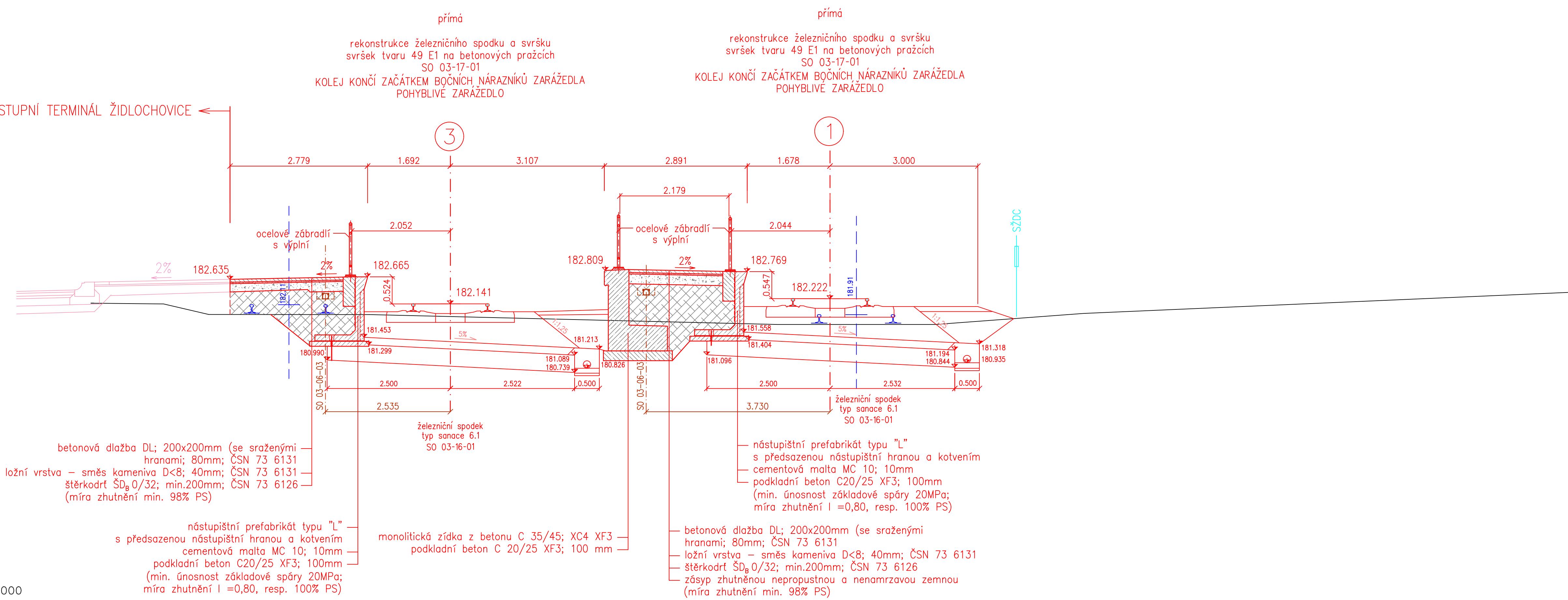



VZOROVÝ PŘÍČNÝ ŘEZ km 2,575 000



VZOROVÝ PŘÍČNÝ ŘEZ km 2,700 000



			ČÍSLO SOUPRAVY:
REVIZE Č.	DATUM	ZMĚNA	

				SUDOP BRNO, spol. s r.o. Kounicova 26 611 36 Brno			
OBJEDNAVATEL:		Správa železnic, státní organizace, Dílžďeně 1003/7, 110 00 Praha 1 Stavební správa východ (organizační jednotka)				tel. : +420 972 625 804 E-mail: sudop@sudop-brno.cz	
PROFESNÍ SKUPINA:		11 KOLEJE		VEDOUĆÍ PROF. SKUPINY Ing. Petr Rotschein		ŘEDITEL Ing. Kamil Chmela	
ODPOVĚDNÝ PROJ. ZAKÁŽKY Ing. Radoslav Moľák		ODPOVĚDNÝ PROJ. PS, SO Ing. Petr Kapoun		NAVRHL, VYPRACOVAL Ing. Petr Kapoun		KONTROLOVAL Ing. Petr Rotschein	
KRAJ: Jihomoravský		POVĚŘENÝ OÚ: Židlochovice				STUPEŇ: DSPS	
Modernizace a elektrizace trati Hrušovany u Brna - Židlochovice SO 03-16-02 žst. Židlochovice, nástupiště						ZAK. ČÍSLO ARCH. ČÍSLO 20098-01-0820 2020340003	
						MERIKO POČET FORMÁTŮ 1:50 7x A4	
						DATUM: 10/2020	
Vzorové příčné řezy						ČÁST DOKUM. E.1.2	
						PŘÍLOHA 4	